

ACTUACIONES MEDIOAMBIENTALES

Semana del 5 al 12 de marzo



Durante estos días el ayuntamiento, a través de la empresa concesionaria, Pre-Zero, ha intensificado la limpieza vial de nuestras calles y plazas, así como el acerado (tal y como muestran las fotografías de arriba). Estos trabajos se han llevado a cabo, tanto con maquinaria como de forma manual, según las circunstancias. Al igual que en otras ocasiones también se han intensificado la desinfección de zonas públicas y de recreo del municipio.



Recoge los excrementos de tu mascota y lleva siempre una botella de agua con vinagre para eliminar posibles restos y olores



**ES OBLIGATORIO
RECOGER LOS
EXCREMENTOS**

ACTUACIONES MEDIOAMBIENTALES

Semana del 5 al 12 de marzo



Con la llegada del buen tiempo y la primavera adelantada el área de Medio Ambiente ha intensificado los trabajos de jardinería para dejar preparados nuestros jardines y zonas verdes de Albolote, urbanizaciones y El Chaparral, tal y como muestran estas imágenes.

De hecho, la foto de la derecha (abajo) corresponde al arreglo, saneamiento y corte del césped ornamental de la zona verde adyacente al colegio Tíñar por calle Dr. Marañón. Mientras que las fotos de arriba corresponden a los trabajos de limpieza de jardines de Albolote (foto de la derecha) y urbanizaciones (foto de la izquierda).



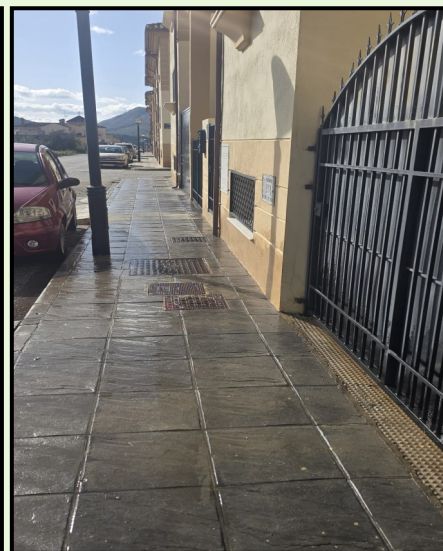
El área de Medio Ambiente realiza varias campañas de concienciación ciudadana, al año. Tienen como objetivo inculcar los hábitos necesarios para mantener nuestro pueblo limpio.



Albolote, más cerca de ti



INCIDENCIAS RESUELTAS A TRAVÉS DE LÍNEA VERDE



Estas fotos ilustran las incidencias resueltas e informadas por la ciudadanía. La primera de ellas (foto de la derecha) corresponde a la limpieza y desinfección del acerado por excrementos de paloma, mientras que la foto de la izquierda corresponde al depósito inadecuado de enseres junto a contenedores de basura que impiden la recogida normal de los mismos. Se recomienda que dichos depósitos se realicen adecuadamente sin obstaculizar la apertura de contenedores. Además, recordamos que los enseres tienen días concretos para su recogida. El Lunes en Albolote y martes en urbanizaciones y El Chaparral. Y siempre hay que ponerlos una noche antes junto al contenedor más cercano sin que impidan el acceso a ellos.