

ACTUACIONES MEDIOAMBIENTALES

Semana del 21 al 27 de noviembre



Estas fotos corresponden a varias de las actuaciones realizadas esta semana. La foto de la izquierda es la limpieza integral del parque infantil de tráfico 'Albolut'.

Mientras que la foto de la izquierda corresponde a trabajos de limpieza y desinfección de contenedores.



En este caso las fotos representan los trabajos de limpieza y mantenimiento de varias plazas públicas. Tanto en el Chaparral como en el caso urbano de Albolote.



**ES OBLIGATORIO
RECOGER LOS
EXCREMENTOS**

Desde el área de Medio Ambiente también les recordamos la **OBLIGACIÓN** e importancia de recoger los excrementos que depositan las mascotas en la vía pública.

ACTUACIONES MEDIOAMBIENTALES

Semana del 21 al 27 de noviembre



Estas fotos corresponden a trabajos realizados de jardinería y mantenimiento de zonas verdes. En este caso en el parque avda. de Andalucía (foto izquierda) y entrada a la urbanización La Nativa en El Chaparral.

Albolote ha iniciado su participación en la campaña “Reto Mapamundi”, una iniciativa provincial impulsada por la Diputación de Granada y Ecovidrio con el objetivo de aumentar las tasas de reciclaje de vidrio mediante la implicación directa de la ciudadanía.



El área de Medio Ambiente realiza varias campañas de concienciación ciudadana, al año. Tienen como objetivo inculcar los hábitos necesarios para mantener nuestro pueblo limpio.

En cada campaña solicitamos vuestra implicación para que Albolote, entre todos, ‘Brille más’.

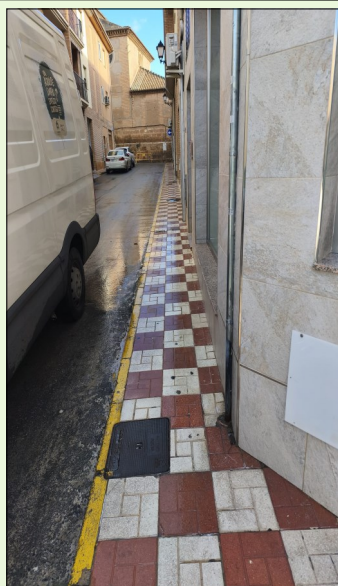
Gracias por vuestra colaboración!!



Albolote, más cerca de ti



INCIDENCIAS RESUELTAS A TRAVÉS DE LÍNEA VERDE



Las fotos corresponden a incidencias resueltas e informadas por la ciudadanía durante esta última semana. En este caso ha sido la limpieza de acerado por excrementos de perro y malos olores. Se ha realizado trabajos con agua a presión y desinfectantes específicos.

ESCANEANDO EL CÓDIGO QR DE ARRIBA PUEDE ACCEDER A LA APP PARA COMUNICACIÓN DE INCIDENCIAS.



**Concejalía de Medio Ambiente
Recogida Municipal de Enseres**

ALBOLOTE - dejar los enseres junto al contenedor el **DOMINGO** por la **NOCHE** para su recogida el lunes por la mañana

CHAPARRAL y URBANIZACIONES - dejar los enseres junto al contenedor el **LUNES** por la **NOCHE** para su recogida el martes por la mañana

