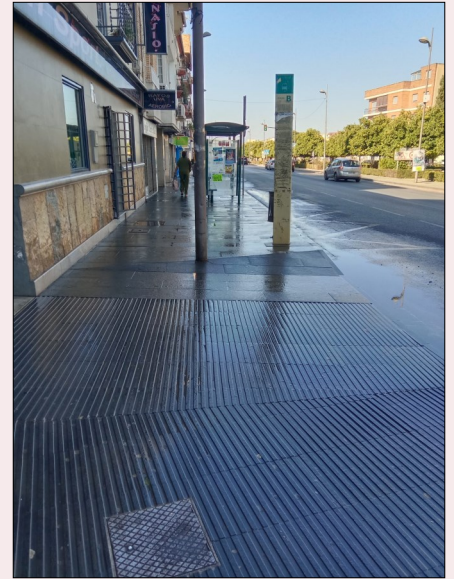


ACTUACIONES MEDIOAMBIENTALES

Semana del 17 al 23 de octubre



Esta semana se han realizado varias actuaciones de limpieza en varios puntos de la localidad. En este caso las fotos corresponden a las tareas de soplado y limpieza con hidro-limpiadora de agua a presión. Como ejemplo la calle Real (foto de la izquierda) y la avenida Reyes Católicos



En estos casos las actuaciones llevadas a cabo corresponden a la limpieza manual de varias zonas del municipio. Como placeta de la iglesia de El Chaparral (foto de la derecha) o la plaza de la Candelaria.



En este caso las fotos corresponde a la limpieza de con barredora de varias calles de las urbanizaciones de El Torreón ny Monte Elvira.

ACTUACIONES MEDIOAMBIENTALES

Semana del 17 al 23 de octubre



La foto corresponde a un punto ilegal de vertidos de basura en la Zona del polideportivo municipal. Este punto se ha eliminado y adecentado la zona.

Recordamos que el reciclaje es importante para separar residuos. Además de los contenedores específicos para cada tipo de residuos, Albolote dispone de un Punto Limpio y un servicio de recogida de enseres (Albolote los lunes y urbanizaciones y Chaparral los martes).

DEJAR RESIDUOS DONDE NO TOCA ENSUCIA, MOLESTA Y DAÑA LA IMAGEN DE TODOS.



Actuación de reparación por cambio de tapadera del contenedor de la calle Abadía (junto cementerio).



En este caso la foto corresponde a la limpieza, con barredora, de una calle del centro de Albolote(calle Enmedio).

ACTUACIONES MEDIOAMBIENTALES

Semana del 17 al 23 de octubre



Concejalía de Medio Ambiente
Recogida Municipal de Enseres

ALBOLOTE - dejar los enseres junto al contenedor el **DOMINGO** por la **NOCHE** para su recogida el lunes por la mañana

CHAPARRAL y URBANIZACIONES - dejar los enseres junto al contenedor el **LUNES** por la **NOCHE** para su recogida el martes por la mañana



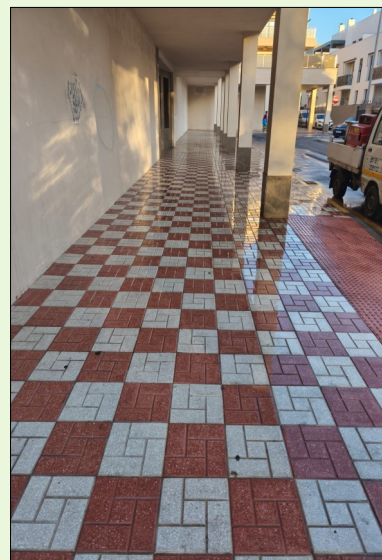
958 46 50 06



amedioambiente@albolote.com
tecnicodemedioambiente@albolote.com



INCIDENCIAS RESUELTAS A TRAVÉS DE LÍNEA VERDE



Estas fotos corresponde a incidencias resueltas e informadas por la ciudadanía. Las dos primeras fotos de la izquierda corresponden a la limpieza de contenedores por vertidos realizados fuera de los mismos y acumulación de residuos. La foto de la derecha se corresponde con los trabajos de limpieza de un tramo de Vilchez Camarero.